

**Vloergoten**  
**Vloergoot, roestvrij stalen rooster,**  
**centrale horizontale afvoer, 400x500mm**

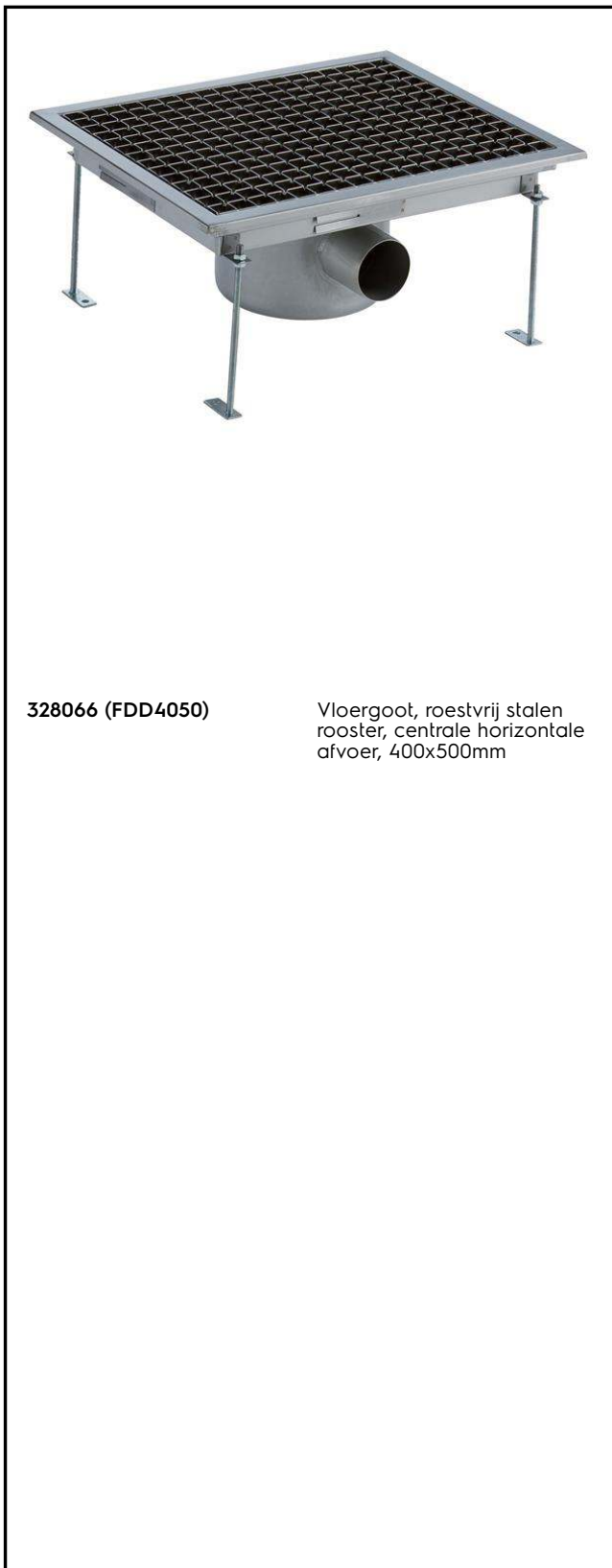
ITEM # \_\_\_\_\_

MODEL # \_\_\_\_\_

NAAM # \_\_\_\_\_

SIS # \_\_\_\_\_

AIA # \_\_\_\_\_



328066 (FDD4050)

Vloergoot, roestvrij stalen  
rooster, centrale horizontale  
afvoer, 400x500mm

### Belangrijkste Gegevens

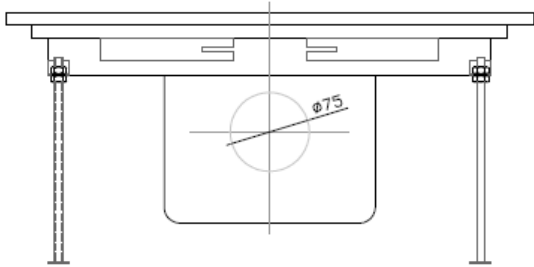
- Eenvoudig te installeren.
- Anti-geur sifon.
- Afnembare afvalblokkeerfilter.
- Stevige bout voor bevestiging aan de vloer.
- Makkelijk te controleren op eventueel benodigde vuilverwijderings acties.
- Elektrochemische afwerking geeft het rooster een heldere verschijning.
- Ideaal voor elke afvoer oplossing, in het bijzonder aanbevolen voor grote hoeveelheden water afgevoerd tijdens het reinigen.

### Constructie

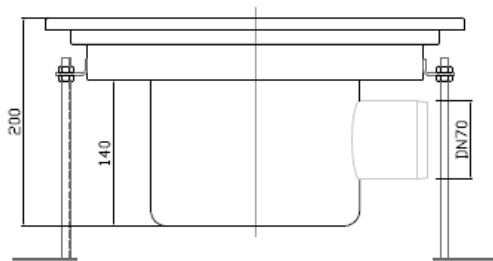
- Verstelbare poten.
- Anti-slip mesh 25x25 mm raster, h = 25 mm, 1,5 mm dik.
- Het verzamelen van tanks beschikbaar met horizontale of verticale afvoer pijp.
- Volledig vervaardigd uit roestvrijstaal AISI 304.
- Het verzamelen van tanks met centrale sifon, horizontale of verticale afvoer pijp.

Gekeurd: \_\_\_\_\_

Front aanzicht

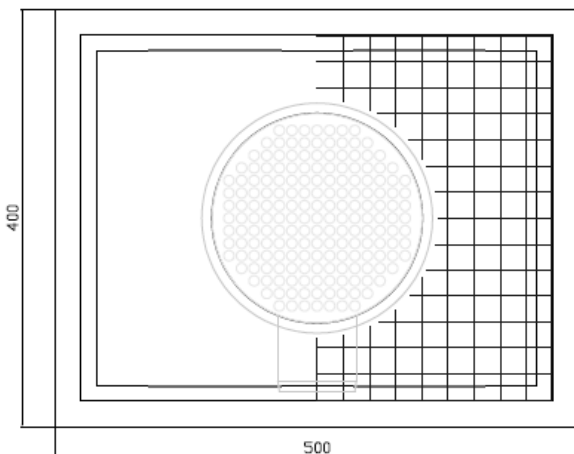


Zij aanzicht



D = Afvoer

Boven aanzicht



### Algemene Gegevens:

Afmetingen, extern, breedte: 328066 (FDD4050)	500 mm
Afmetingen, extern, diepte:	400 mm
Afmetingen, extern, hoogte:	200 mm
Gewicht, netto:	10 kg